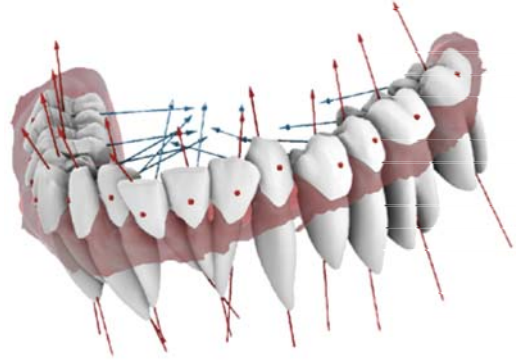
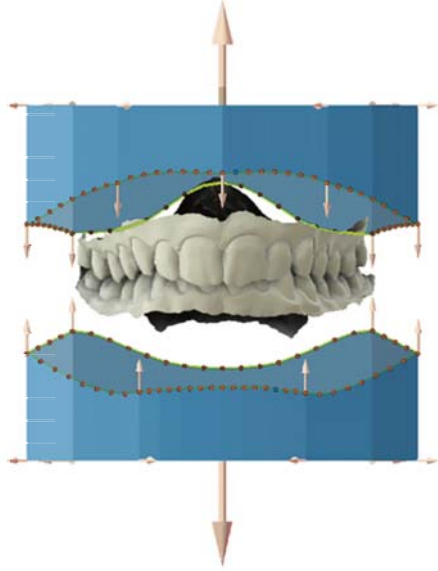


# M OrthoMove



M OrthoMoveは、イタリア AGE Solutionsから特別に提供を受けたオリジナルソフトウェアです。



OPEN  
STL

Easy  
to  
Use

License  
Free



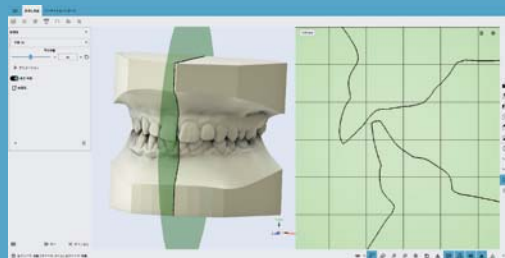
USB1本で症例を管理することが可能になり、模型の保管スペースが無くなります。  
また、咬合状態、2D/3D断面、歯冠の横幅の測定結果を3Dグラフィックスで患者さんに説明可能です。



■ 平行模型 ■



■ 咬合の説明 ■



■ オーバジェット、オーバーバイトの説明 ■

