

銀歯を気にせず
笑いたい！

保険で白い歯が 入れられます。

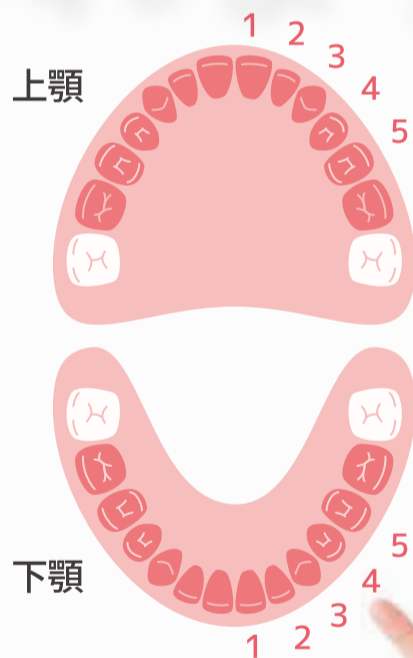
■ CAD/CAM 冠とは

手作業と最新のデジタル技術を融合し、四角いブロックを削り出して製作される白いかぶせ物（高強度プラスチック）です。保険適用の治療で白い歯にすることができます。金属を全く使わないため金属アレルギーのリスクがありません。前歯用は歯の根元と先端の色が異なる、より自然に見える材料を使用します。

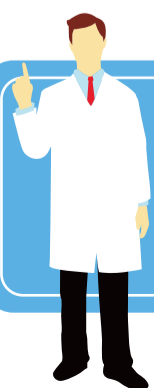
■ 対象になる歯

前歯から数えて1番から6番目までが対象です。

	種類	見た目	歯を削る量	金属アレルギーのリスク
保険治療	金属鑄造冠 < 銀色の歯 >	△	少なめ	あり
	CAD/CAM 冠 < 白い歯 >	○ (色は数種類から)	少し多め	なし
自費治療	セラミック・ジルコニア冠 < 白い歯 >	◎ (色はオーダーメイド)	少なめ	なし



CAD/CAM冠を使用すると、
保険でほとんどの歯の白いかぶせもの治療ができます。



適用には周りの歯の状態や噛み合わせなどの条件があります。
詳しくはお気軽に当院スタッフへご相談ください。